

SPÁROŘEZ FASÁDNÍHO SYSTÉMU Z VYSOKOTLAKÝCH DESEK

PŘED ŘEZÁNÍM DESEK NUTNO FASÁDU PŘEMĚŘIT A PŘIZPŮSOBIT FINÁLNÍM ROZMĚRŮM !!

KOTVENÍ DESEK BUDE PROVEDENO TRHACÍMI NÝTY V BARVĚ DESEK , KOTVENÍ NA HLINÍKOVÝ ROŠT NAPŘ. SPIDI, HAFIX, DEKMETAL APOD!

PŘED ZAPOČETÍM PROVÁDĚNÍ BUDE ZPRACOVÁNA DODAVATELEM DÍLENSKÁ DOKUMENTACE - TATO BUDE ODSOUHLASENA PROJEKTANTEM !

ROZMĚRY DESEK VÝROBCE POUŽITELNÝCH NA DANOU FASÁDU

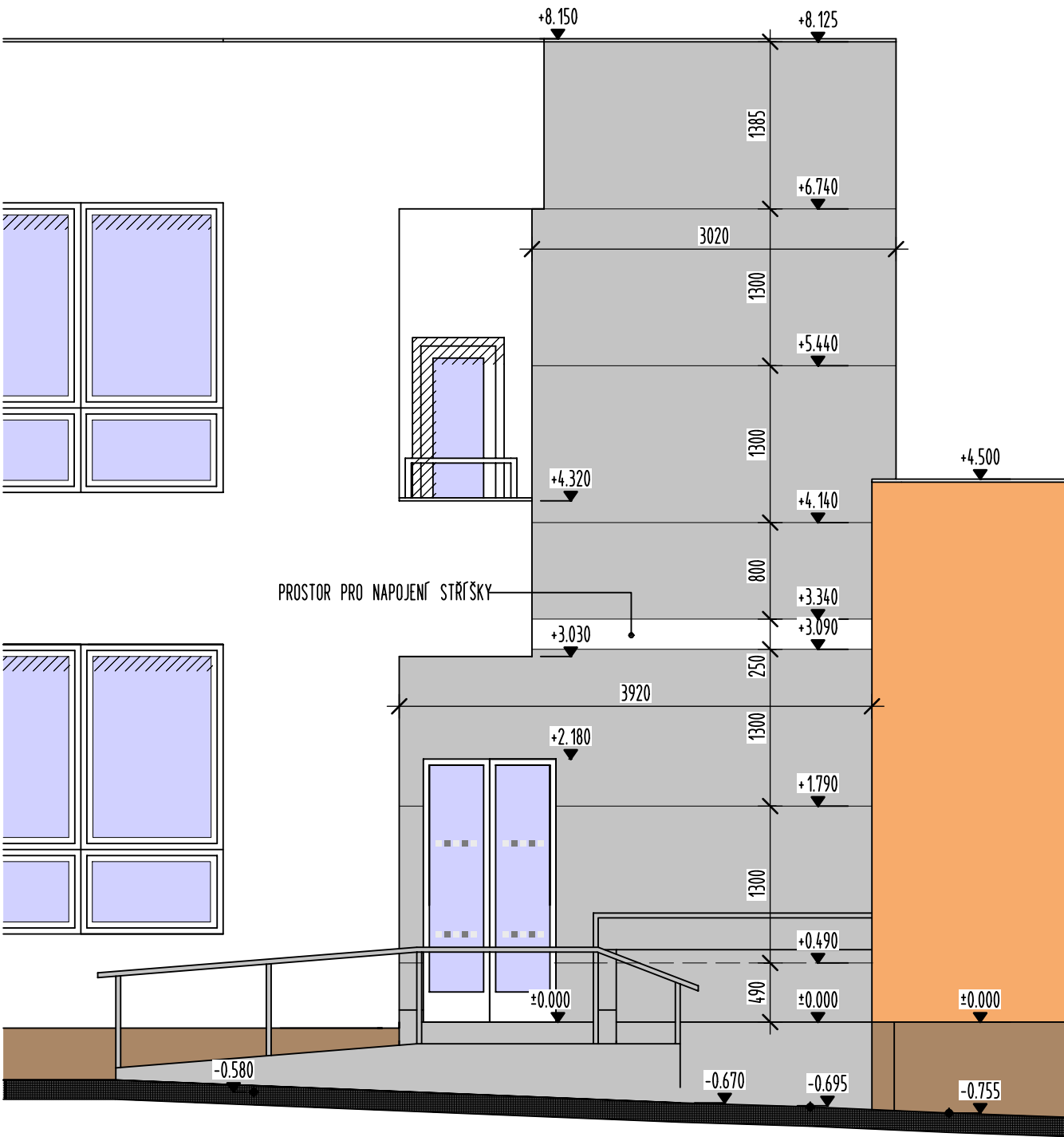
1300x2800MM TL.6MM

1300x4100MM TL.6MM

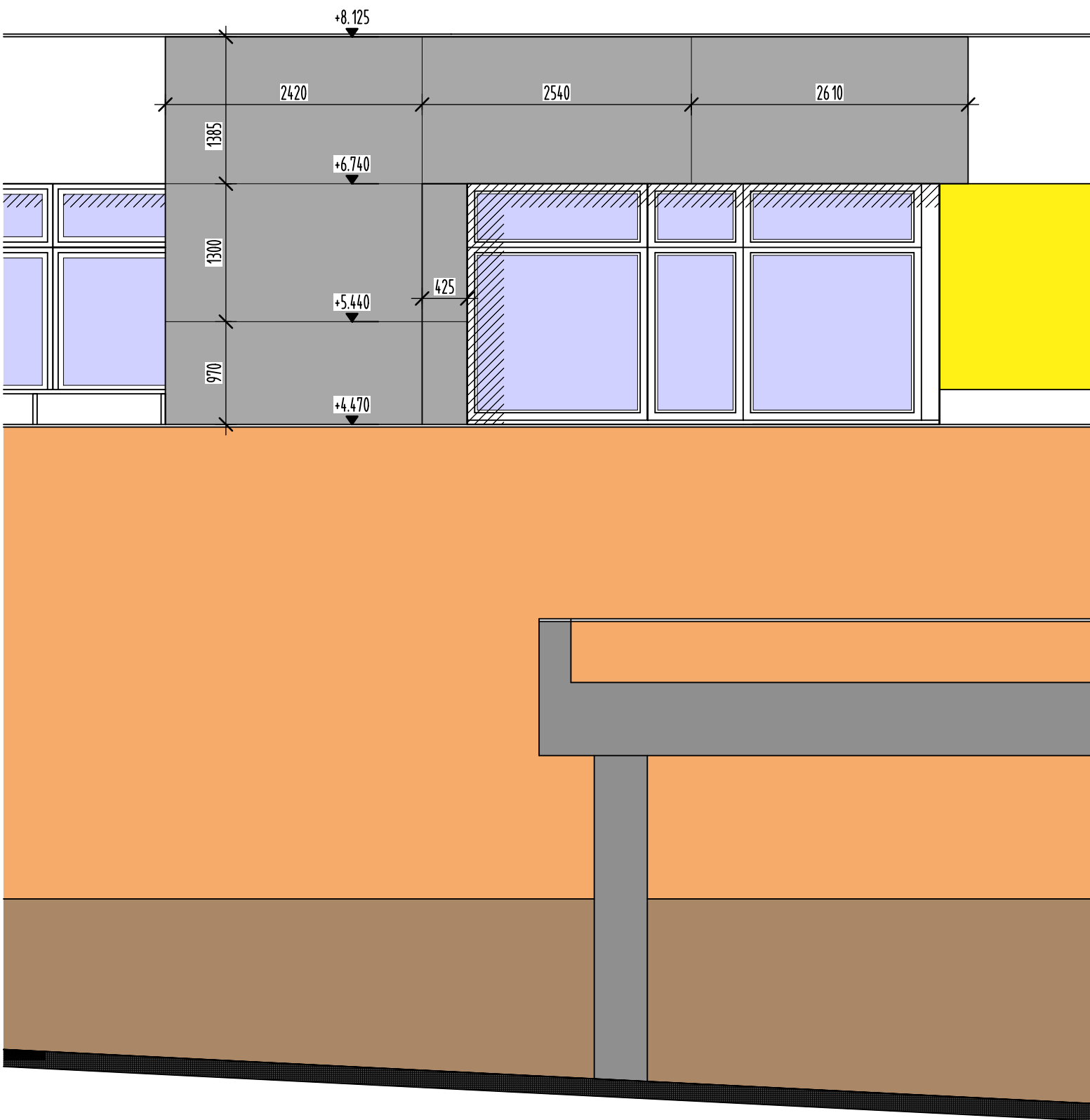
1854x2800MM TL.6MM

1854x4100MM TL.6MM

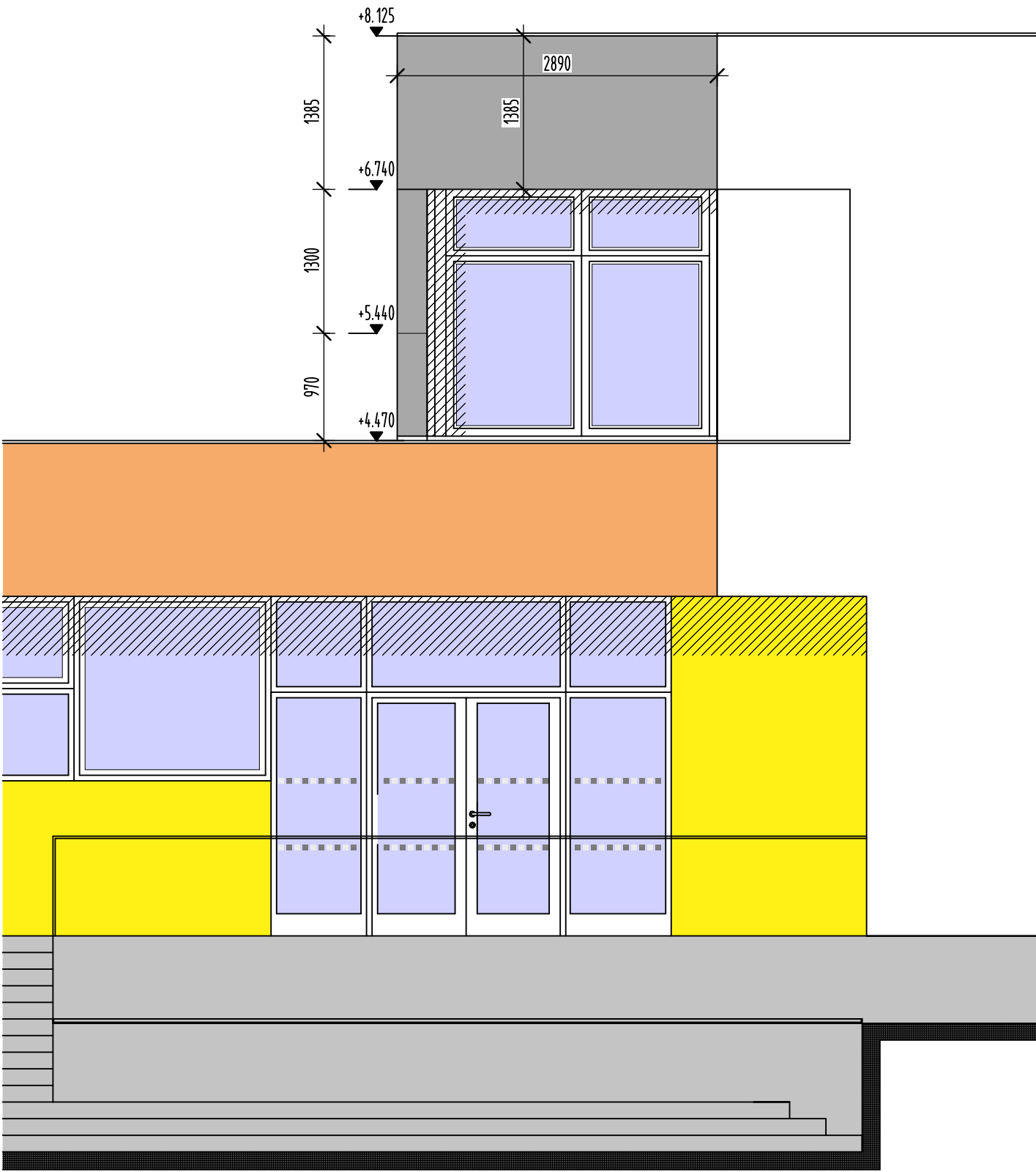
POHLED JIHOZÁPADNÍ



POHLED JIHOVÝCHODNÍ



POHLED SEVEROVÝCHODNÍ



Zodpovědný projektant	Autor návrhu	Vypracoval	Kreslil	<div>FRYS</div> <div>STAVEBNÍ PROJEKCE</div> <div><small>ARI FRYS - STAVEBNÍ PROJEKCE LANGROVA 12, 78701 ŠUMPERK, TEL.583 219906, info@frys.cz</small></div>	
Ing. Pavel Langer	Knesl Kynčl architekti	Ing. Pavel Langer	Ing. Pavel Langer		
<i>Pavel Langer</i>	Ing. Pavel Langer	<i>Pavel Langer</i>	<i>Pavel Langer</i>		
Kraj: Olomoucký		Městský úřad: ŠUMPERK			
Investor: Město Šumperk, náměstí Míru č. 1, 787 01 Šumperk				Formát	4A4
Stavba: SPOLEČENSKÉ STŘEDISKO SEVER - VÝTAH TEMENICKÁ 5, ŠUMPERK				Měřítko	1:50
				Datum	8/2019
				Účel	DPS
				Číslo zakázky	19/17b
Specializace: D.1.1 ARCHITEKTONICKO - STAVEBNÍ ŘEŠENÍ				Číslo výkresu:	Číslo paré:
Název výkresu: SPÁROŘEZ FASÁDNÍCH DESEK				D 10	